



INTEGREERBARE DOT PIN

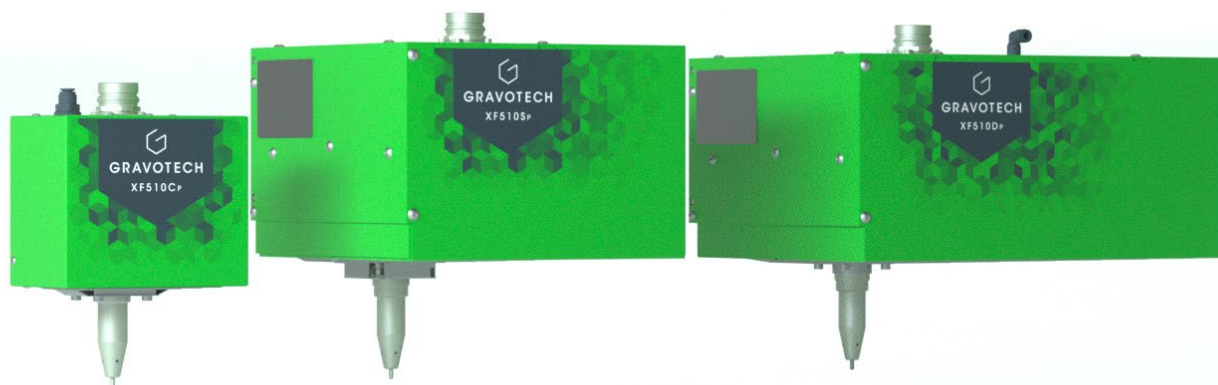
XF510p



GRAVOTECH
EXPRESSION OF THINGS



Sinds wij 40 jaar geleden de dot pin-technologie hebben uitgevonden, zijn we blijven innoveren. De XF510p is absoluut een hoogtepunt: de kleinste en snelste machine met een uitzonderlijke markeerkwaliteit.



COMPACTE OPLOSSING

Met 3 verschillende markeergebieden is de XF510p de kleinste op de markt en dus uiterst geschikt voor beperkte inbouwmaten. Gemakkelijke installatie en integratie op een productielijn, draaiplatform of op robotarm, en dit in elke positie. Bovendien zijn de installatiekosten beperkt.

SNEL

Markeer 100% van uw stukken binnen de cyclustijd van uw productie. Markeer tot 12 karakters per seconde.

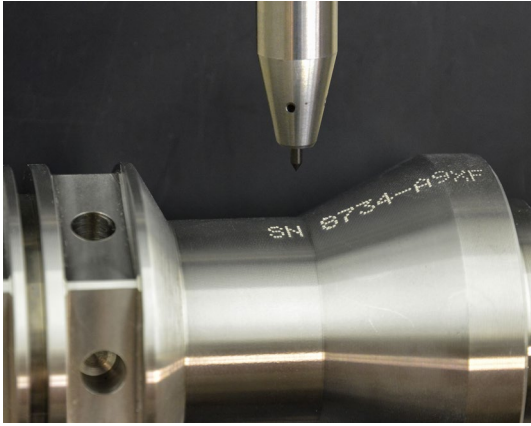
ONVERMOEIBAAR

Beleef met de XF510p de volgende generatie dot pin markeermachine: sneller, nauwkeuriger, flexibeler. De XF510p levert krachtige prestaties en uitstekende kwaliteit die nodig zijn voor optimale resultaten in elke branche.

BEKIJK ONZE VIDEO



BELANGRIJKSTE KENMERKEN

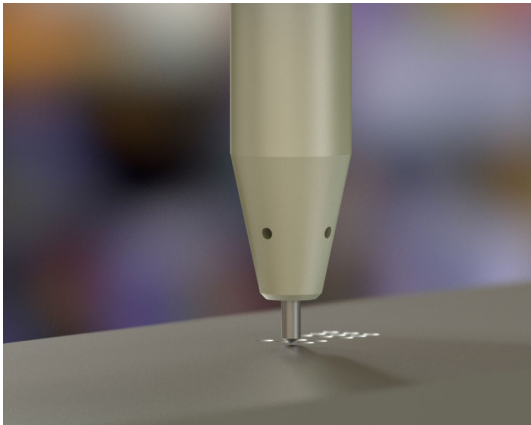


3D Stylus

Met de 3D-stylus kunt u perfect het reliëf van elk onderdeel volgen en de hoogteverschillen tussen elk onderdeel absorberen. De punt van de stylus schuift automatisch uit of trekt zich terug bij contact met het te markeren oppervlak:

-Zo markeert u onderdelen met ongelijke hoogtes, hellende vlakken of vervormde oppervlakken zonder aanpassing aan de Z-as.

-Vlakke markering, markering in hoeken, straalsgewijs op alle oppervlakken en vormen, cilindrische onderdelen.



Snelle Dot Pin markeermachine

Vaste en variabele teksten, logo's, nummers en 2D-codes (DataMatrix, QR-codes....) kunnen worden gemarkeerd in bijna elk materiaal, van kunststof (ABS – PA), aluminium, roestvrij staal tot gehard staal. Hardheid materiaal ≤ 62 HRC.

Bovendien markeert u tot 12 karakters per seconde. Een aanwinst voor uw productie.



De keuze van de industrie voor het rechtstreeks markeren van onderdelen (DPM)

Met meer dan 50.000 exemplaren wereldwijd verkocht en meer dan 15 biljoen gemarkeerde tekens, is de XF510p de 1ste keuze van de industrie.

Ontworpen voor continu gebruik met minimale onderhoudstijd. De industrie vertrouwt op de XF510p voor haar snelle en nauwkeurige markering en haar fantastische ROI.

MEER INFORMATIE OVER DE XF510p



CONTROLLER

XCOM



Vereenvoudigde gebruikerservaring

De XCOM-controller ziet eruit als een tactiele tablet (7"/18 cm) is net zo gemakkelijk in gebruik. Vanaf het aanraakscherm kan de operator snel sjablonen instellen, bewerken, programmeren en markeringen starten. Geen pc nodig.

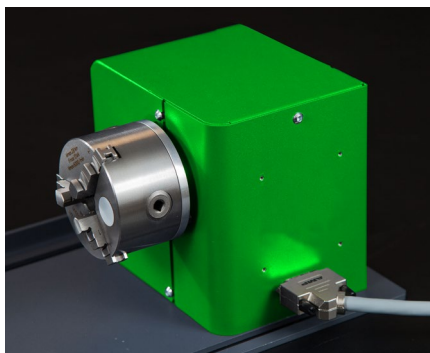
Hyper-geconnecteerd

XCOM is de ideale controller voor industrie 4.0. Kies gewoon de field bus van uw voorkeur (Profinet, Ethernet IP of EtherCAT) om de XCOM in uw proces te integreren en geniet van een kortere inbedrijfstellingstijd en volledige interoperabiliteit op uw productielijn, ongeacht de gebruikte PLC en apparaten.

Empower uw gegevens

De functie voor gegevensverzameling en -opslag in de XCOM vereenvoudigt de traceerbaarheid van uw producten: genereer geschiedenisbestanden, maak een dashboard om machines te monitoren, volg uw productiviteit en stel preventief onderhoud in. Deze controller is een krachtig hulpmiddel dat u tijd, geld en kopzorgen zal besparen !

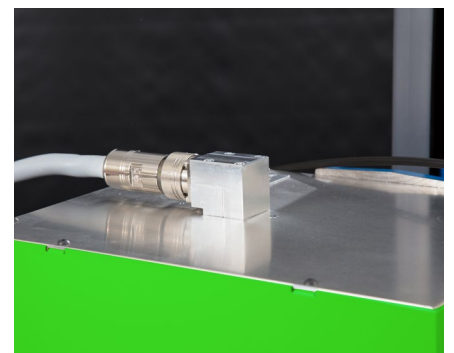
ACCESSORIES



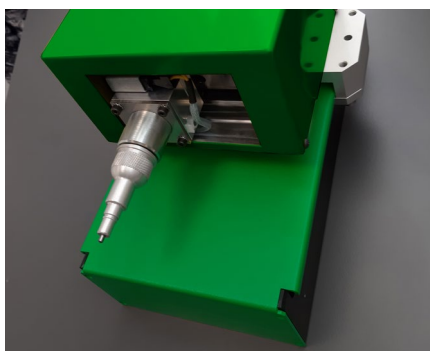
Roterend apparaat



Tool om de kop te regelen



Adaptieve verbindingen



Automatische Z-as



Procesbesturingskast



Beschermhoezen

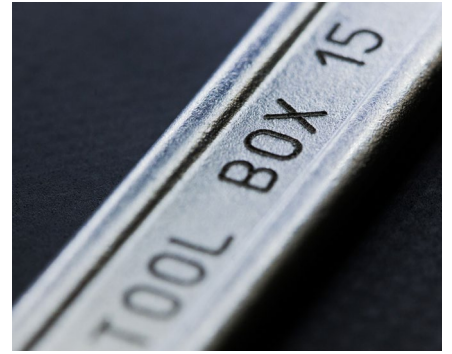
TOEPASSINGEN



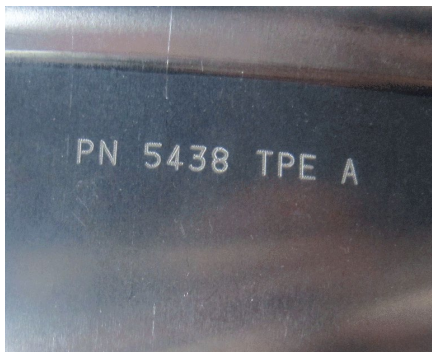
Onderdelen markeren



Markeren voor de auto-industrie



Markeren van gereedschappen en tools voor identificatie en traceerbaarheid



Graveren en markeren van aluminium



Staal markeren



Graveren van RVS en inox

SERVICE & ONDERSTEUNING



Opleiding

Evenzo zijn onze trainingsmodules beschikbaar voor het volledige assortiment van onze machines, software en accessoires.



Technische ondersteuning

We bieden u lokale ondersteuning in uw taal in meer dan 50 landen, waar we rechtstreeks en met onze distributiepartners aanwezig zijn.



Onderhoud

Dankzij de ervaring die is opgedaan met Gravograph en Technifor en onze wereldwijde aanwezigheid in meer dan 50 landen met 150 Gravotech-technici en onze distributeurpartners, kunnen we u een breed scala aan diensten aanbieden.

VRAAG UW SAMPLES AAN



TECHNISCHE DATA

XF510p

Model	Cp	Sp	Dp
Technology	Pneumatic		
Machine dimensions (L x W x H)	136.4 x 86.7 x 137 mm	219 x 237 x 170 mm	319 x 237 x 170 mm
Machine weight	2.35 kg	7.8 kg	9.7 kg
Marking area (L x W)	50 x 20 mm	100 x 80 mm	200 x 80 mm
2D codes	Datamatrix, QR Codes		
Communication Interfaces	RJ45, USB (x2), RS232, 8I/4O, Process IO		
Compressed air supply	6 bar		
Display	7" color touchscreen		
Embedded fonts	10		
Fieldbus (option)	Profinet, Ethernet IP		
Input voltage	100 - 240 V AC		
Languages available	19		
Operating temperature	5° to 45°		
Rated power consumption	140 VA		
Safety Performance Level (option)	PL d		

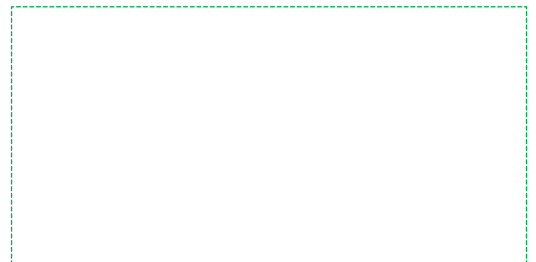


GRAVOTECH
EXPRESSION OF THINGS

info.benelux@gravotech.com
tel. : +32 (0)3 880 62 00
www.gravotech.co.nl
www.nl.gravotech.be

GRAVOTECH BENELUX NV
Rijksweg 3B
2870 Puurs-Sint-Amands
België

Gedistributeerd door:



Volg ons :



[gravotech.off](https://www.instagram.com/gravotech.off)



[Gravotech Group](https://www.youtube.com/GravotechGroup)



[Gravotech](https://www.linkedin.com/company/Gravotech)



[Gravotech - Gravograph](https://www.facebook.com/Gravotech-Gravograph)

Gravotech-XF510p-03-2024-nl-NL-BE. De informatie, foto's en illustraties in dit document zijn niet bindend en kunnen zonder voorafgaande kennisgeving worden gewijzigd.

Dit document is niet contractueel. Gravograph™, Gravotech™, Technifor™, WeLase™, Gravostyle™ en Dedicace™ zijn gebruikte, aangevraagde of gedeponeerde handelsmerken van een bedrijf van de Gravotech Group. © Gravotech Marking - 466 rue des Mercières - ZI Périca - 69140 Rillieux-la-Pape - Frankrijk. Société par Actions Simplifiée met een maatschappelijk kapitaal van 11 531 016 € - SIREN: 334818 515 RCS Lyon.