



INTEGREERBARE SCRIBING

XF510r



GRAVOTECH

by  **BRADY**



Met dit geïntegreerde markeersysteem kunt u uw onderdelen direct markeren met minimale geluidsoverlast. Stil genoeg om aan strenge normen te voldoen, is het DE industriële oplossing voor het markeren van plaatmetalen onderdelen.



STIL MARKEREN

Wanneer het geluidsniveau tijdens het markeren niet te hoog mag zijn, is krasmarkeren een veel gebruikte techniek. Er kan gekozen worden voor een fijne of een diepe markering. Op materialen met een hoge resonantie (holle delen, staalplaten, enz.) garandeert het een duidelijke, leesbare en precieze markering, zonder dat er een extra geluiddempende kap nodig is. Met behulp van de Datamatrix-kit kunt u overschakelen van krasmarkeren naar dot markeren voor 2D-codes.

HOGE MARKEERKwaliteit

Ontworpen om diepte te combineren met esthetische resultaten: positie, vermogen en snelheid zijn instelbaar voor een perfecte uniformiteit van de markering. Van oppervlakkig krassen op dunne en kunststoffen onderdelen tot een diepe markering op staal vóór of na behandeling (polijsten, zandstralen, galvaniseren, coaten, schuren, verzinken bekleden, verven, ...), het XF510r gamma past zich aan aan de mechanische eigenschappen van elk afzonderlijk onderdeel.

ROBUUST EN DUURZAAM

Zeer nauwkeurige lineaire geleidingen in combinatie met een betrouwbare en stevige constructie, aangepast voor hoge productiesnelheden in de meest veeleisende en intensieve industriële omgevingen. De DPM-machines vereisen een laag lucht- en stroomverbruik en geen beperkend onderhoud, zelfs niet in de meest veeleisende omgevingen en garanderen u een feilloze betrouwbaarheid.

BEKIJK ONZE VIDEO



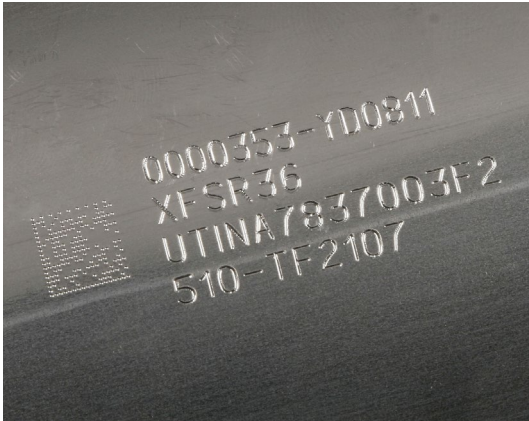
BELANGRIJKSTE KENMERKEN



Dedicated XF510r stylus

Een onvergelykbaar gamma styli en markeerpenen dat perfect aansluit op uw toepassing. Verschillende sterktes, groottes en snelheden: markeer probleemloos oppervlakkig (dunne ID-plaatjes) tot zeer diep (chassisnummers).

Verkrijgbaar in carbide en diamantpunten om zich aan te passen aan verschillende oppervlakken.



Datamatrix-kit

Met een ongeëvenaarde krassnelheid is het XF510r gamma een krachtige traceerbaarheidsoplossing met een zeer hoog rendement, voor zowel kleine tot zeer grote series.

Met behulp van de Datamatrix-kit (optioneel) worden de codes en karakterlijnen perfect gemarkeerd in één cyclus en in een recordtijd.

XCOM-controller voor een perfecte controle van de markeerkop

De XCOM-controller bestuurt het hele assortiment en vergemakkelijkt aanzienlijk het gebruik en beheer van uw markeringen en verbetert de kwaliteit van al uw markeringen.

De XCOM-besturingseenheid is de meest communicatieve op de markt: RS232-poorten, USB, Ethernet TCP / IP, Profinet, Ethernet IP, EtherCAT, 8 ingangen / 4 uitgangen voor eenvoudige integratie in alle productielijnen.



MEER INFORMATIE OVER DE XF510R



CONTROLLER

XCOM



Vereenvoudigde gebruikerservaring

De XCOM-controller ziet eruit als een tactiele tablet (7"/18 cm) is net zo gemakkelijk in gebruik. Vanaf het aanraakscherm kan de operator snel sjablonen instellen, bewerken, programmeren en markeringen starten. Geen pc nodig.

Hyper-geconnecteerd

XCOM is de ideale controller voor industrie 4.0. Kies gewoon de field bus van uw voorkeur (Profinet, Ethernet IP of EtherCAT) om de XCOM in uw proces te integreren en geniet van een kortere inbedrijfstellingstijd en volledige interoperabiliteit op uw productielijn, ongeacht de gebruikte PLC en apparaten.

Empower uw gegevens

De functie voor gegevensverzameling en -opslag in de XCOM vereenvoudigt de traceerbaarheid van uw producten: genereer geschiedenisbestanden, maak een dashboard om machines te monitoren, volg uw productiviteit en stel preventief onderhoud in. Deze controller is een krachtig hulpmiddel dat u tijd, geld en kopzorgen zal besparen !

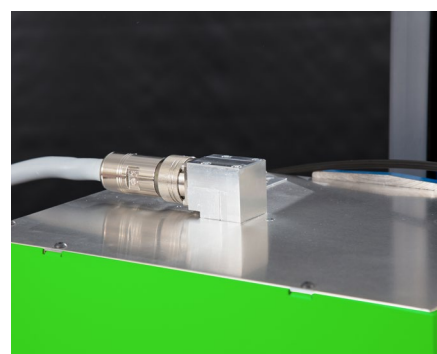
ACCESSOIRES



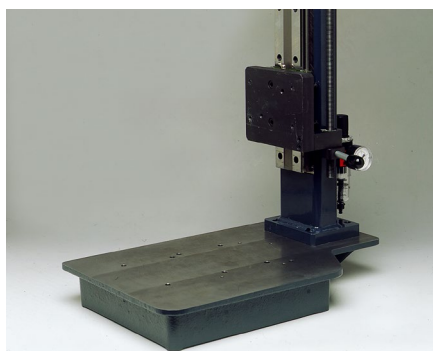
Datamatrix Kit



Tool om de kop te regelen



Adaptieve verbindingen



Kolommontage

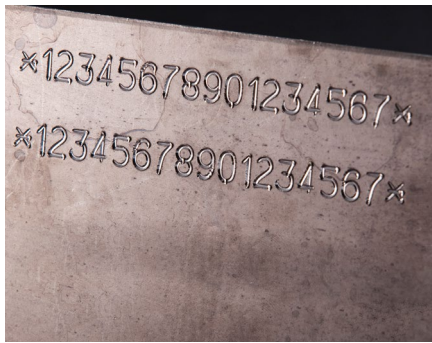


Procesbesturingskast



Beschermhoezen

TOEPASSINGEN



Markeren voor de auto-industrie



Markeren van buizen en ronde onderdelen



Identificatie en traceerbaarheid van apparatuur



Graveren en markeren van aluminium



Graveren van RVS



Staal markeren

SERVICE & ONDERSTEUNING



Opleiding

Evenzo zijn onze trainingsmodules beschikbaar voor het volledige assortiment van onze machines, software en accessoires.



Technische ondersteuning

We bieden u lokale ondersteuning in uw taal in meer dan 50 landen, waar we rechtstreeks en met onze distributiepartners aanwezig zijn.



Onderhoud

Dankzij de ervaring die is opgedaan met Gravograph en Technifor en onze wereldwijde aanwezigheid in meer dan 50 landen met 150 Gravotech-technici en onze distributeurpartners, kunnen we u een breed scala aan diensten aanbieden.

VRAAG UW SAMPLES AAN



TECHNISCHE DATA

XF510r

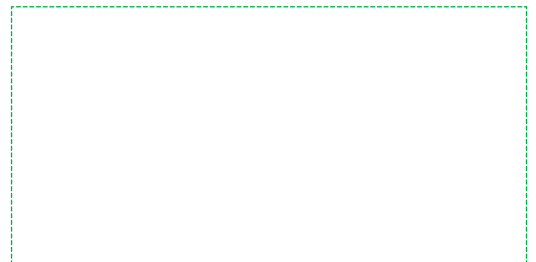
Model	XF510Cr	XF510Sr	XF510Dr
Technologie	Inkrassen		
Afmetingen machine (L x B x H)	182 x 167 x 224 mm	222 x 167 x 224 mm	302 x 167 x 224 mm
Gewicht machine	9kg	10 kg	11,5 kg
Markeergebied (L x B)	40 x 50 mm	80 x 50 mm	160 x 50 mm
2D-codes	Datamatrix, QR Codes		
Communicatie-interfaces	RJ45, USB (x2), RS232, 8I/4O, Process IO		
Persluchtvoorziening	1 - 8 bar		
Display	7» kleurenaanraakscherm		
Ingebouwde lettertypen	10		
Veldbus (optie)	Profinet, Ethernet IP		
Ingangsspanning	100 - 240 V AC		
Beschikbare talen	19		
Bedrijfstemperatuur	5° tot 45° (41 tot 113 F)		
Nominaal opgenomen vermogen	140 VA		
Veiligheidsprestatieniveau (optie)	PL d		



info.benelux@gravotech.com
tel. : +32 (0)3 880 62 00
www.gravotech.co.nl
www.nl.gravotech.be

BRADY - GRAVOTECH BENELUX
Poldergotestraat 9
9240 Zele
Belgique / Belgie

Gedistributeerd door:



Volg ons :



[gravotech.off](https://www.instagram.com/gravotech.off)



[Gravotech Group](https://www.youtube.com/GravotechGroup)



[Gravotech](https://www.linkedin.com/company/Gravotech)



[Gravotech - Gravograph](https://www.facebook.com/Gravotech-Gravograph)

Gravotech-XF510r-10-2024-nl-NL-BE. De informatie, foto's en illustraties in dit document zijn niet bindend en kunnen zonder voorafgaande kennisgeving worden gewijzigd.

Dit document is niet contractueel. Gravograph™, Gravotech™, Technifor™, WeLase™, Gravostyle™ en Dedicace™ zijn gebruikte, aangevraagde of gedeponeerde handelsmerken van een bedrijf van de Gravotech Group. © Gravotech Marking - 466 rue des Mercières - ZI Périca - 69140 Rillieux-la-Pape - Frankrijk. Société par Actions Simplifiée met een maatschappelijk kapitaal van 11 531 016 € - SIREN: 334818 515 RCS Lyon.