

 INTEGREERBARE DOT PIN - DIEP MARKEREN **XF530**

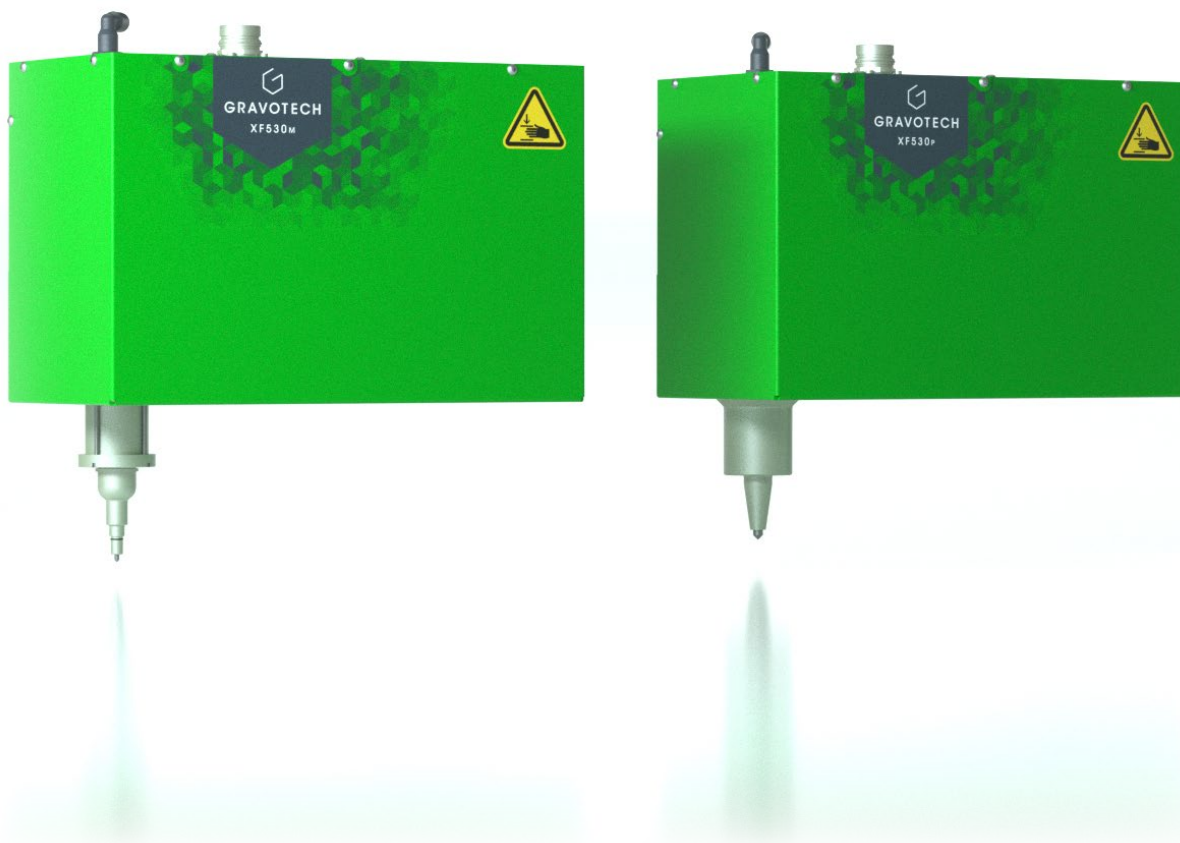


**GRAVOTECH**

by  **BRADY**



De markeerstylus garandeert een perfecte beheersing van de positie en de kracht van alle impacten: van lichte markering op bandstaal tot diepe markering op staal. De kracht van de percussie kan worden aangepast per honderdste.



### **DIEP MARKEREN**

Met een diepte van maximaal 0,5 mm is de XF530 dotmarkeerder de enige oplossing die deze diepte in zo'n korte cyclustijd kan bereiken. De markeerresultaten zijn permanent en bestand tegen weersomstandigheden, verontreinigingen, roest en dus een gegarandeerde leesbaarheid op lange termijn. Het is ook de beste oplossing om een directe markering uit te voeren voorafgaand aan de bewerking, het schilderen of de oppervlaktebehandeling van een onderdeel.

### **DEDICATED OPLOSSING VOOR GROTE TEKENS/KARAKTERS**

Het grote markeergebied van de XF530 van 200 x 50 mm is speciaal aangepast om grote tekens (meer dan 10 mm hoog) te graveren voor gemakkelijke leesbaarheid vanaf een grote afstand of op locaties buitenshuis. Deze dot pin markeermachine heeft haar doeltreffendheid bewezen in de meest veeleisende omgevingen: oil & gas industrie, bouwsector, ...

### **ROBUUST EN DUURZAAM**

Deze dot pin graveermachine in pneumatische of elektromagnetische uitvoering is gemaakt van hoogwaardige componenten. Het beproefde ontwerp is gedurende decennia verbeterd om uitzonderlijke duurzaamheid en betrouwbaarheid te verkrijgen, vooral in de meest veeleisende toepassingen. De XF530 is de garantie voor duurzame, fraudebestendige markeringen op alle materialen.

BEKIJK ONZE VIDEO



## KEY FEATURES



### Mobiele oplossing

De XF530 kan gemakkelijk worden omgevormd tot een mobiele oplossing voor het markeren van grote onderdelen en onderdelen die niet kunnen worden gedemonteerd, op vaste stations of bewegende voertuiglijnen:

- Een paar grote handgrepen voor gemakkelijke positionering. Met een standaard of aanpasbare voet staat de machine altijd stevig op het onderdeel.
- 2 ringen aan de bovenkant die kunnen worden aangesloten op een balancer, waardoor het werk van de operator eenvoudig wordt, problemen met betrekking tot zware handelingen worden onderdrukt en kan worden geïntegreerd in pijpleiding markering.

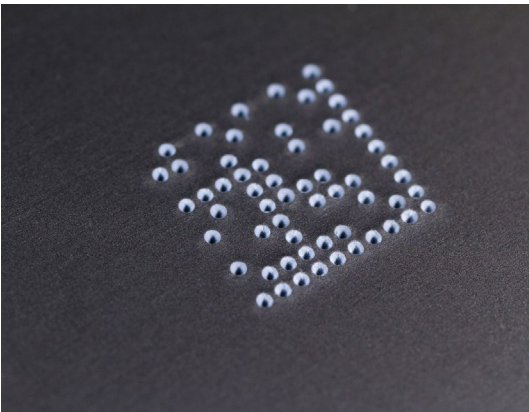


### Pneumatische versie voor snelheid

Onze pneumatische dotmarkeerders zijn de beste om mensleesbare tekst in een zeer korte cyclustijd te markeren. Perslucht biedt uitzonderlijke prestaties voor vectoriële markeringen. De naaldpen trilt met een hoge frequentie en voldoet aan de hoogste snelheidseisen in industriële sectoren.

Pneumatische dot pin is ook de uitgelezen oplossing om directe markering te creëren vóór de verwerking van onderdelen, coaten, ...

De breedte van de lijn is groot genoeg om ook na het aanbrengen van een dikke laag leesbaar te blijven.



### Elektromagnetische versie voor precisie

De elektromagnetische markeermachines zijn meer geschikt voor toepassingen die grote precisie en consistentie vereisen. Het is perfect om duurzame, fraudebestendige 2D-codes te maken.

De elektromagnetische versie heeft de hoogste amplitude, waardoor een hoogteverschil van 7 mm kan worden opgevangen.

MEER INFORMATIE OVER DE XF530



# CONTROLLER

## XCOM



### Vereenvoudigde gebruikerservaring

De XCOM-controller ziet eruit als een tactiele tablet (7"/18 cm) is net zo gemakkelijk in gebruik. Vanaf het aanraakscherm kan de operator snel sjablonen instellen, bewerken, programmeren en markeringen starten. Geen pc nodig.

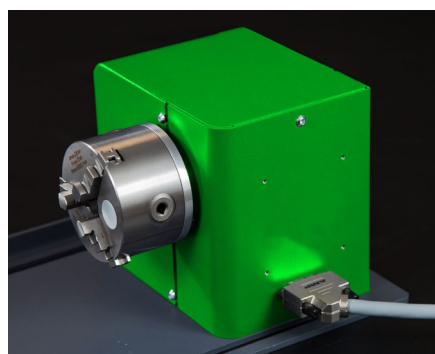
### Hyper-geconnecteerd

XCOM is de ideale controller voor industrie 4.0. Kies gewoon de field bus van uw voorkeur (Profinet, Ethernet IP of EtherCAT) om de XCOM in uw proces te integreren en geniet van een kortere inbedrijfstellingstijd en volledige interoperabiliteit op uw productielijn, ongeacht de gebruikte PLC en apparaten.

### Empower uw gegevens

De functie voor gegevensverzameling en -opslag in de XCOM vereenvoudigt de traceerbaarheid van uw producten: genereer geschiedenisbestanden, maak een dashboard om machines te monitoren, volg uw productiviteit en stel preventief onderhoud in. Deze controller is een krachtig hulpmiddel dat u tijd, geld en kopzorgen zal besparen !

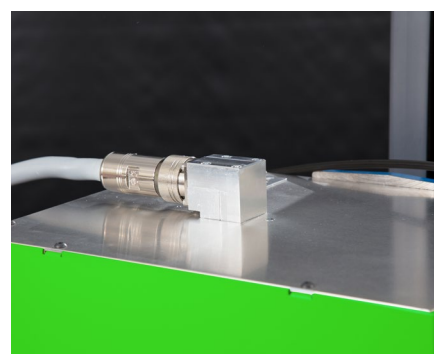
# ACCESSOIRES



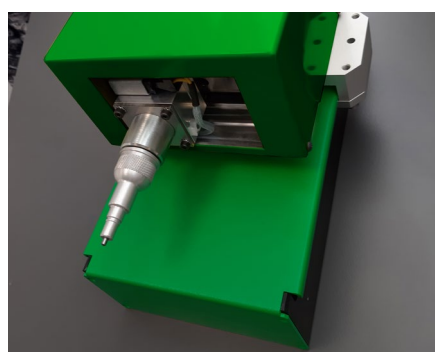
Roterend apparaat



Tool om de kop te regelen



Adaptieve verbindingen



Automatische Z-as



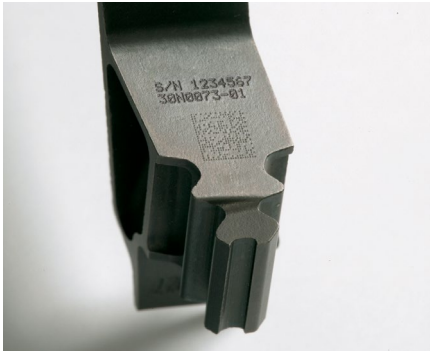
Procesbesturingskast



Beschermhoezen



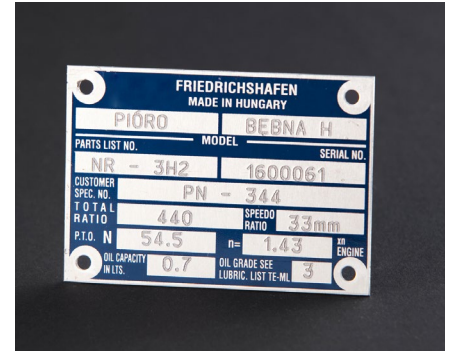
## TOEPASSINGEN



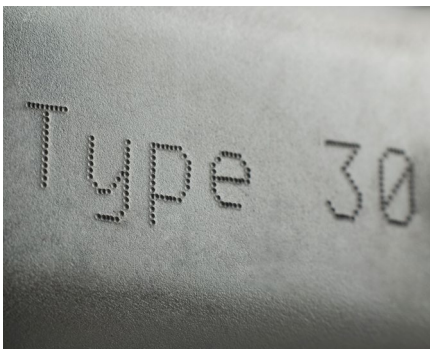
Markeren van ruimtevaartonderdelen



Markeren voor de auto-industrie



Identificatie en traceerbaarheid van apparatuur



Graveren en markeren van aluminium



Markeren van stalen onderdelen



Graveren van RVS en inox

## SERVICE & ONDERSTEUNING



### Opleiding

Evenzo zijn onze trainingsmodules beschikbaar voor het volledige assortiment van onze machines, software en accessoires.



### Technische ondersteuning

We bieden u lokale ondersteuning in uw taal in meer dan 50 landen, waar we rechtstreeks en met onze distributiepartners aanwezig zijn.



### Onderhoud

Dankzij de ervaring die is opgedaan met Gravograph en Technifor en onze wereldwijde aanwezigheid in meer dan 50 landen met 150 Gravotech-technici en onze distributeurpartners, kunnen we u een breed scala aan diensten aanbieden.

VRAAG UW SAMPLES AAN



# TECHNISCHE DATA

## XF530

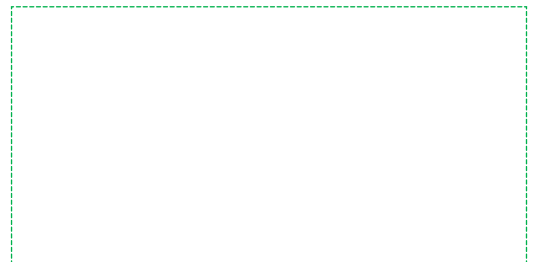
<b>Model</b>	XF530p	XF530m
<b>Technologie</b>	Pneumatisch	Elektromagnetisch
<b>Afmetingen machines (L x B x H)</b>	343 x 170 x 221 mm	
<b>Gewicht machine</b>	13.5 kg	
<b>Markeergebied (L x B) 200 x</b>	200 x 50 mm	
<b>2D-codes Datamatrix, QR-codes</b>	Datamatrix, QR Codes	
<b>Communicatie-interfaces</b>	RJ45, USB (x2), RS232, 8I/4O, Process IO	
<b>Persluchtvoorziening</b>	5 - 7 bar	N/A
<b>Display</b>	7» kleurenaanraakscherm	
<b>Ingebouwde lettertypen</b>	10	
<b>Fieldbus (option)</b>	Profinet, Ethernet IP	
<b>Ingangsspanning</b>	100 - 240 V AC	
<b>Beschikbare talen</b>	19	
<b>Bedrijfstemperatuur</b>	5° tot 45°	
<b>Nominaal opgenomen vermogen</b>	140 VA	260 VA
<b>Veiligheidsprestatieniveau (optie)</b>	PL d	



[info.benelux@gravotech.com](mailto:info.benelux@gravotech.com)  
tel. : +32 (0)3 880 62 00  
[www.gravotech.co.nl](http://www.gravotech.co.nl)  
[www.nl.gravotech.be](http://www.nl.gravotech.be)

**BRADY - GRAVOTECH BENELUX**  
Poldergotestraat 9  
9240 Zele  
Belgique / Belgie

Gedistributeerd door:



Volg ons :



[gravotech.off](#)



[Gravotech Group](#)



[Gravotech](#)



[Gravotech - Gravograph](#)

Gravotech-XF530-10-2024-nl-NL-BE. De informatie, foto's en illustraties in dit document zijn niet bindend en kunnen zonder voorafgaande kennisgeving worden gewijzigd.

Dit document is niet contractueel. Gravograph™, Gravotech™, Technifor™, WeLase™, Gravostyle™ en Dedicace™ zijn gebruikte, aangevraagde of gedeponeerde handelsmerken van een bedrijf van de Gravotech Group. © Gravotech Marking - 466 rue des Mercières - ZI Périca - 69140 Rillieux-la-Pape - Frankrijk. Société par Actions Simplifiée met een maatschappelijk kapitaal van 11 531 016 € - SIREN: 334818 515 RCS Lyon.